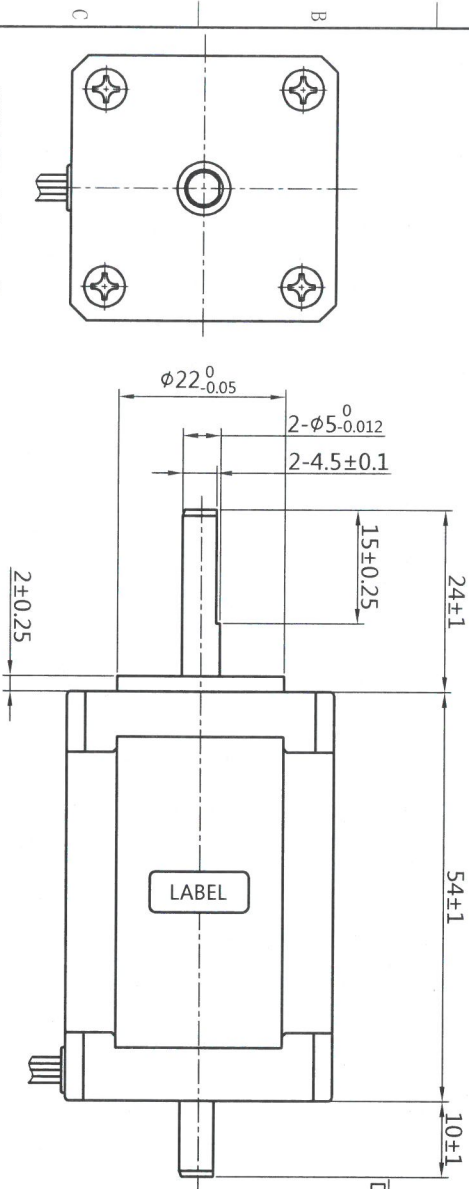


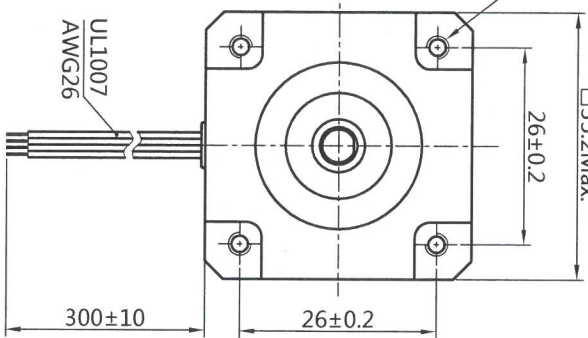
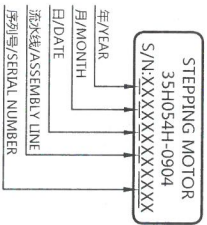
混合式步进电机规格书

HYBRID STEPPING MOTOR SPECIFICATION

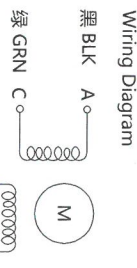
外形图 (DIMENSIONS) unit=mm



铭牌内容 Label Detail



电气原理图



励磁顺序vs.旋转方向

Exciting Sequence vs. Direction of Rotation

STEP	A	B	C	D	CCW
1	+	+	-	-	↑
2	-	+	+	-	↑
3	-	-	+	+	↑
4	+	-	-	+	↑

从安装面看为顺时针方向
Clockwise view from mounting side

12、步距角 Step Angle	1.8° ±5%	1、保持力矩测试 Holding torque testing: 两相通电/额定电流 two phase on/rated current
11、相数 Number of Phase	2	2、使用环境温度 Ambient temperatures: -20°C ~ +50°C
10、额定电压 Rated Voltage	5.9 V	3、轴间动态负载Dynamic axial load:10N Max.
9、额定电流/相 Rated Current/Phase	0.9 A (峰值 Peak Value)	4、径向动态负载Dynamic radial load:21N Max.@轴长20mm处, Shaft length 20mm ;
8、保持力矩 Holding Torque	4 kg·cm Min. (备注1)	5、可靠性Reliability:MTBF 6000h/年以上 MTBF 6000 hours or more.@24V/3000RPM
7、定力力矩 Detent Torque	-- g·cm (参考Ref)	
6、相电阻 Phase Resistance	6.5 Ω±10%(20°C)	
5、相电感 Phase Inductance	12 mH±20%(1kHz 1V RMS)	
4、电气强度 Dielectric Strength	AC 500V / 1min / 5mA Max.	
3、转子惯量 Rotor Inertia	26 g·cm ²	
2、重量 Weight	0.27 kg	
1、绝缘等级 Insulation Class	B (130°);温升 80K Max.	

CTQ Sign: <input checked="" type="checkbox"/> Customer: <input checked="" type="checkbox"/> Process: <input checked="" type="checkbox"/> Law		物料符合RoHS2.0指令要求 All Material are to be RoHS2.0 Compliant	
UNLESS OTHERWISE SPECIFIED		UNLESS OTHERWISE SPECIFIED	
Unit:mm 1.GB/T 1804-m eqv. ISO 2768-1 class m	2.公差Tolerances: 角度 Angles:±0.1° 倒角 Chamfer:±5°	DESIGN 设计 STANDARD 标准化	DATE 日期
<=6 ±0.1 >6~30 ±0.2 >30~120 ±0.3 >120~400 ±0.5	第一角画法 FIRST ANGLE METHOD 变更标识 FCN SIGN	工艺 TECHNOLOGY 审核 CHECK 批准 APPROVE	DWG.NO. 图号
规格 Specifications		备注 Comment	
常州运控电子有限公司 CHANGZHOU YUNKONG ELECTRONIC CO.,LTD		客户型号 CUSTOMER'S MODEL NO.	
STEPING MOTOR		版本 REV.	
35H054H-0904		比例 SCALE	
1.1		页 SHEET	
1 of 1		A4	

版本 REV.	变更号 ECN NO.	变更内容 REVISION RECORD	日期 DATE	设计 BY