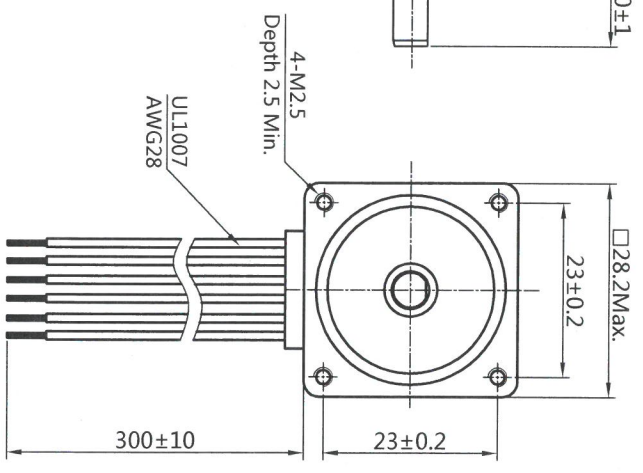
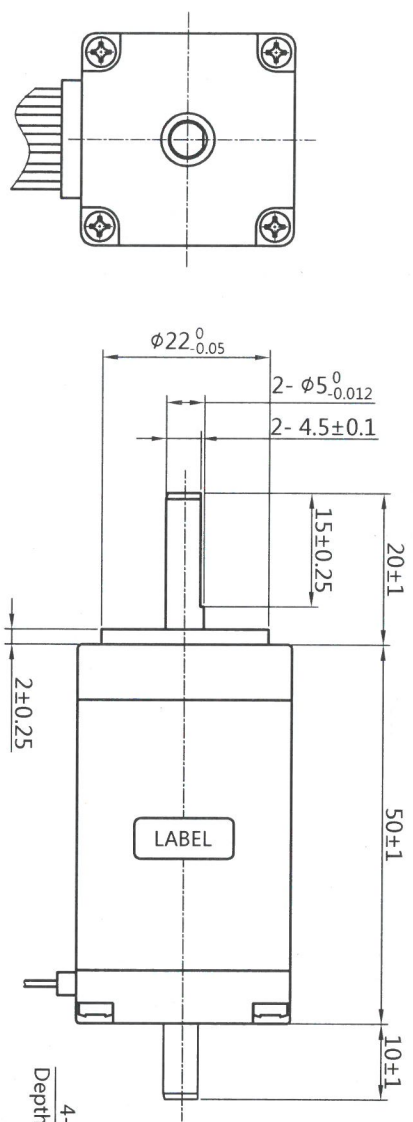
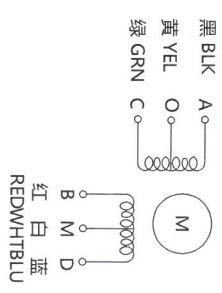


外形图 (DIMENSIONS) unit:mm



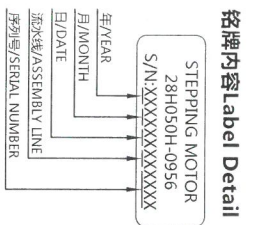
电气原理图
Wiring Diagram



励磁顺序vs.旋转方向
Exciting Sequence vs. Direction of Rotation

STEP	A	B	C	D	O	M	CCW
1	-	-	-	-	+	+	
2	-	-	-	-	+	+	
3	-	-	-	-	+	+	
4	-	-	-	-	+	+	

从安装面看为顺时针方向
Clockwise view from mounting side



12. 步距角 Step Angle	1.8°±5%	1. 保持力矩测试: Holding torque testing: 两相通电/额定电流 two phase on/rated current;
11. 相数 Number of Phase	4	2. 使用环境温度 Ambient temperatures: -20°C ~ +50°C;
10. 额定电压 Rated Voltage	4.4 V	3. 轴间动态负载 Dynamic axial load: 5N Max;
9. 额定电流/相 Rated Current/Phase	0.95 A (峰值 Peak Value)	4. 径向动态负载 Dynamic radial load: 1.4N Max@ 轴长20mm处; Shaft length 20mm;
8. 保持力矩 Holding Torque	0.85 kg-cm Min. (备注1)	5. 可靠性: Reliability: MTBF 6000小时以上; MTBF 6000 hours or more; @24V/300RPM
7. 定位力矩 Detent Torque	-- g-cm (参考Ref)	
6. 相电阻 Phase Resistance	4.6 Ω±10%(20°C)	
5. 相电感 Phase Inductance	1.9 mH±20%(1kHz 1V RMS)	
4. 电气强度 Dielectric Strength	AC 500V/ 1min / 5mA Max.	
3. 转子惯量 Rotor Inertia	18 g-cm ²	
2. 重量 Weight	0.2 Kg	
1. 绝缘等级 Insulation Class	B (130°); 温升 80K Max.	

CTQ Sign:	Customer:	Process:
物料符合RoHS2.0指令要求 All Material are to be RoHS2.0 Compliant		
UNLESS OTHERWISE SPECIFIED	NAMES	SIGNATURE
Unit:mm 1.GB/T 1804-m eqv. ISO 2768-1 class m <6 ±0.1 >6-30 ±0.2 >30-120 ±0.3 >120-400 ±0.5	2. 规格公差 Tolerances: 角度 Angles: ±0.1° 倒角 Chamfer: ±5°	设计 DESIGN 标准 STANDARD 审核 CHECK 批准 APPROVE
FIRST ANGLE METHOD	第一角画法	变更标识 FCN SIGN
客户型号 CUSTOMER'S MODEL NO.	品名 TITLE	日期 DATE
常州运控电子有限公司 CHANGZHOU YUNKONG ELECTRONIC CO.,LTD	步进电机 STEPPING MOTOR	2011.08.27
图号 DWG.NO.	材料 MATERIAL	比例 SCALE
28H050H-0956		1:1
版本 REV.	尺寸 SIZE	页 SHEET
	A4	1 of 1

